

ALERTA **NARANJA** POR CICLÓN TROPICAL EN EL GOLFO DE MÉXICO

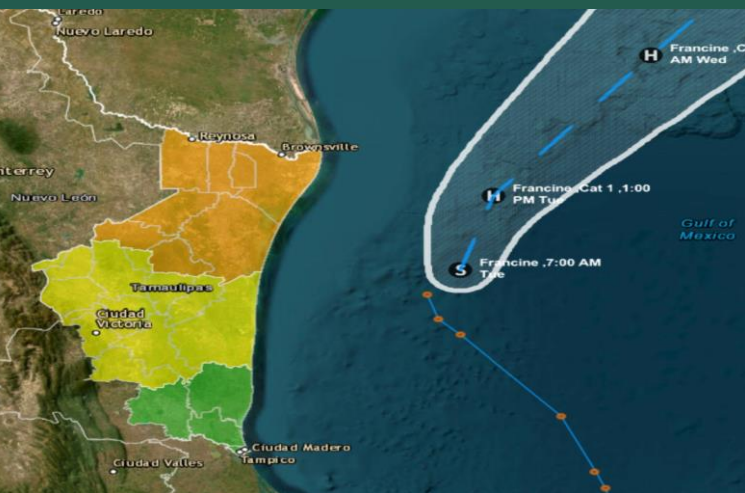
10 de septiembre de 2024 | 06:30 horas

Boletín No. 10

TORMENTA TROPICAL EN EL GOLFO DE MÉXICO

La tormenta tropical Francine se fortalece gradualmente y se pronostica que se intensifique a huracán de categoría 1 en la escala Saffir-Simpson. Además, mantiene el potencial de lluvias fuertes a puntuales intensas en el noreste del territorio nacional.

PRONÓSTICO DE TRAYECTORIA



Localización: a 155 km al este de Boca de Catán, Tamps., y a 200 km al sureste de la desembocadura de el Río Grande (frontera México-EUA).



Desplazamiento: norte a 7 km/h



Posible ingreso a tierra: -

Vientos máximos sostenidos: 100 km/h.



Rachas de vientos máximas: 120 km/h

EFFECTOS

VIENTOS



Viento de componente norte con rachas de 60 a 80 km/h y posible formación de trombas marinas en las costas de Tamaulipas.

LLUVIAS

Lluvias puntuales intensas (75 a 150 mm) en Tamaulipas y lluvias puntuales fuertes (25 a 50 mm) en Nuevo León y San Luis Potosí.



OLEAJE

Oleaje de 2 a 4 metros de altura en las costas de Tamaulipas.



MAREA DE TORMENTA



Periodo de validez: 06:30 horas a 09:30 horas del 10/09/2024



SEGURIDAD
SECRETARÍA DE SEGURIDAD
Y PROTECCIÓN CIUDADANA



CNPC
COORDINACIÓN NACIONAL
DE PROTECCIÓN CIVIL



SINAPROC
SISTEMA NACIONAL DE PROTECCIÓN CIVIL

ALERTA **NARANJA** POR CICLÓN TROPICAL EN EL GOLFO DE MÉXICO

10 de septiembre de 2024 | 06:30 horas

Boletín No. 10

CICLÓN ACERCÁNDOSE NIVEL DE ALERTA Y RECOMENDACIONES



Autoridades

NARANJA – PELIGRO ALTO

Tamaulipas: centro-norte y norte.



Población

- Evacuación de las zonas de riesgo.
- Puesta en operación de los refugios temporales.
- Instalación de consejos estatales y municipales.

- Evacua zonas de riesgo y acude al refugio temporal si tu vivienda no es segura.
- Cierra puertas y ventanas, corta el suministro de gas y electricidad.



Autoridades

AMARILLA – PELIGRO MEDIO

Tamaulipas: centro.



Población

- Valorar la posibilidad de instalar consejos estatales y municipales de protección civil.
- Preparar posibles refugios temporales.

- Identifica el refugio temporal más cercano a la ruta para llegar rápido.
- Guarda tus documentos importantes en bolsas de plástico.

INFÓRMATE
CONSULTA EL BOLETÍN COMPLETO EL
PREPARADOS.GOB.MX

MÁS INFORMACIÓN
SERVICIO METEOROLÓGICO NACIONAL



**CONSULTA LOS MUNICIPIOS
QUE ESTÁN EN ALERTAMIENTO**

Periodo de validez: 06:30 horas a 09:30 horas del 10/09/2024



SEGURIDAD
SECRETARÍA DE SEGURIDAD
Y PROTECCIÓN CIUDADANA



CNPC
COORDINACIÓN NACIONAL
DE PROTECCIÓN CIVIL



SINAPROC
SISTEMA NACIONAL DE PROTECCIÓN CIVIL

CICLÓN ALEJÁNDOSE

NIVEL DE ALERTA Y RECOMENDACIONES



Autoridades

VERDE – PELIGRO BAJO

Tamaulipas: sureste.



Población

- Alertamiento por medios de comunicación masiva sobre el alejamiento del ciclón y la disminución del peligro.

- Cuida que los alimentos y agua estén limpios.
- Evita caminar por zonas afectadas, pisar cables y materiales peligrosos.

INFÓRMATE
CONSULTA EL BOLETÍN COMPLETO EL
[PREPARADOS.GOB.MX](https://preparados.gob.mx)
MÁS INFORMACIÓN
SERVICIO METEOROLÓGICO NACIONAL



**CONSULTA LOS MUNICIPIOS
QUE ESTÁN EN ALERTAMIENTO**

Periodo de validez: 06:30 horas a 09:30 horas del 10/09/2024



SEGURIDAD
SECRETARÍA DE SEGURIDAD
Y PROTECCIÓN CIUDADANA



CNPC
COORDINACIÓN NACIONAL
DE PROTECCIÓN CIVIL



SINAPROC
SISTEMA NACIONAL DE PROTECCIÓN CIVIL