



**Seguridad**  
Secretaría de Seguridad y Protección Ciudadana



**CNPC**  
COMISIÓN NACIONAL DE PROTECCIÓN CIVIL



**SECRETARÍA DE SEGURIDAD Y PROTECCIÓN CIUDADANA  
SUBSECRETARÍA DE POLÍTICA CRIMINAL, VINCULACIÓN Y PROTECCIÓN CIVIL  
COORDINACIÓN NACIONAL DE PROTECCIÓN CIVIL  
DIRECCIÓN GENERAL DE PROTECCIÓN CIVIL**

**OFICIO No.: SSPC/SPCVPC/CNPC/DGPC/ 00085/2026**

Ciudad de México, a 15 de enero de 2026

**Asunto:** Oficio de Alertamiento

**TITULARES DE PROTECCIÓN CIVIL DE LOS ESTADOS DE AGUASCALIENTES, BAJA CALIFORNIA, BAJA CALIFORNIA SUR, CAMPECHE, CHIAPAS, CHIHUAHUA, CIUDAD DE MÉXICO, COAHUILA, COLIMA, DURANGO, ESTADO DE MÉXICO, GUANAJUATO, GUERRERO, HIDALGO, JALISCO, MICHOACÁN, MORELOS, NAYARIT, NUEVO LEÓN, OAXACA, PUEBLA, QUERÉTARO, QUINTANA ROO, SAN LUIS POTOSÍ, SINALOA, SONORA, TABASCO, TAMAULIPAS, TLAXCALA, VERACRUZ, YUCATÁN Y ZACATECAS.**

**PRESENTES**

Hago referencia al Oficio No. B00.8.-006 de la Coordinación General del Servicio Meteorológico Nacional, derivado de la información analizada a las 12:00 horas, del día de hoy 15 de enero, en el que menciona lo siguiente:

**Sistemas meteorológicos en vigilancia:**

Para el día de hoy el frente frío núm. 28 y su masa de aire polar continuarán afectando al país. Durante el sábado se prevé el ingreso del frente frío (núm. 29) sobre el norte y noreste del país, desplazándose durante el domingo sobre el oriente y sureste de México, incluyendo la península de Yucatán.

**Notas importantes:**

*Las lluvias fuertes podrían generar incremento en los niveles de ríos y arroyos, deslaves, inundaciones y encharcamientos; mientras que las rachas de viento podrían ocasionar caída de árboles y anuncios publicitarios.*



**2026**  
año de  
**Margarita**  
**Maza**

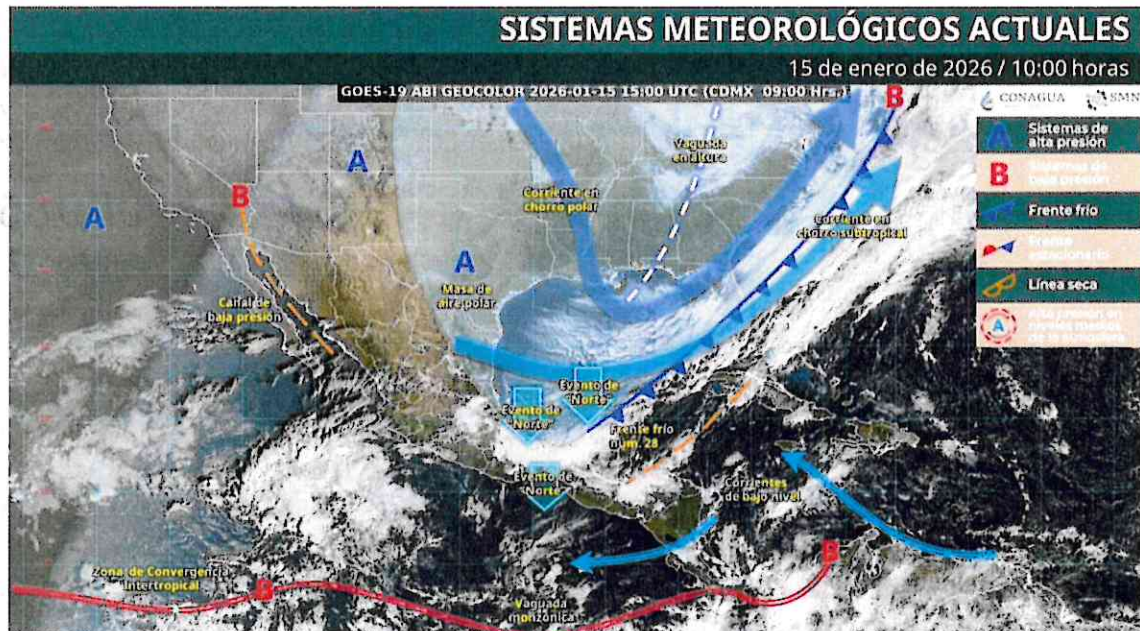


Fig. 1. Sistemas meteorológicos actuales.

Los sistemas meteorológicos mencionados ocasionarán los siguientes efectos:

JUEVES 15 DE ENERO DE 2026		
VARIABLE	RANGO	ENTIDADES
Lluvias puntuales intensas	75 a 150 mm	Chiapas y Tabasco.
Lluvias puntuales muy fuertes	50 a 75 mm	Veracruz (Olmeca) y Oaxaca.
Lluvias puntuales fuertes	25 a 50 mm	Michoacán, Guerrero, <b>Puebla</b> (Tehuacán-Sierra Negra), <b>Veracruz</b> (Los Tuxtlas, Papaloapan y Las Montañas) y Campeche.
Intervalos de chubascos	5 a 25 mm	Jalisco, Colima, Estado de México, Ciudad de México, Morelos, Puebla (Valle Serdán), Veracruz (Nautla, Capital y Sotavento), Yucatán y Quintana Roo.
Evento de "Norte"	60 a 70 km/h con rachas de 80 a 100 km/h	Istmo y Golfo de Tehuantepec (Oaxaca y Chiapas).





<b>Evento de "Norte"</b>	<b>50 a 60 km/h con rachas de 70 a 90 km/h</b>	Veracruz (centro y sur).
<b>Evento de "Norte"</b>	<b>20 a 30 km/h con rachas de 40 a 60 km/h</b>	Tamaulipas, Tabasco, Campeche, Yucatán y Quintana Roo.
<b>Viento</b>	<b>20 a 30 km/h con rachas de 40 a 60 km/h</b>	Coahuila, Hidalgo, Tlaxcala y Puebla.
<b>Oleaje</b>	<b>3.5 a 4.5 metros de altura</b>	Golfo de Tehuantepec.
<b>Oleaje</b>	<b>2.0 a 3.0 metros de altura</b>	Costas de Tamaulipas, Veracruz, Tabasco, Campeche, Yucatán y Quintana Roo (norte).
<b>Temperaturas máximas</b>	<b>35 a 40 °C</b>	Sinaloa, Nayarit, Jalisco, Colima, Michoacán y Guerrero.
<b>Temperaturas máximas</b>	<b>30 a 35 °C</b>	Sonora (Sur), Oaxaca (costa) y Chiapas (costa).
<b>Temperaturas mínimas con heladas durante la madrugada del viernes</b>	<b>-10 a -5 °C</b>	Zonas serranas de Chihuahua y Durango.
<b>Temperaturas mínimas con heladas durante la madrugada del viernes</b>	<b>-5 a 0 °C</b>	Zonas serranas de Baja California, Sonora, Coahuila, Nuevo León, San Luis Potosí, Zacatecas, Aguascalientes, Jalisco, Michoacán, Guanajuato, Querétaro, Hidalgo, Estado de México, Tlaxcala, Puebla, Veracruz y Oaxaca.
<b>Temperaturas mínimas con posibles heladas durante la madrugada del viernes</b>	<b>0 a 5 °C</b>	Tamaulipas, Ciudad de México, Morelos y Chiapas.
<b>VIERNES 16 DE ENERO DE 2026</b>		
<b>VARIABLE</b>	<b>RANGO</b>	<b>ENTIDADES</b>
<b>Lluvias puntuales fuertes</b>	<b>25 a 50 mm</b>	Jalisco, Colima, Michoacán, Guerrero y Estado de México.
<b>Intervalos de chubascos</b>	<b>5 a 25 mm</b>	Nayarit, Guanajuato, Querétaro, Hidalgo, Ciudad de México, Morelos, Tlaxcala y Puebla.
<b>Viento de componente norte</b>	<b>40 a 50 km/h con rachas de 60 a 80 km/h</b>	Istmo y Golfo de Tehuantepec (Oaxaca y Chiapas).
<b>Viento</b>	<b>20 a 30 km/h con rachas de 40 a 60 km/h</b>	Coahuila, Nuevo León y Tamaulipas (norte).





Viento de componente sur	10 a 20 km/h con rachas de 30 a 50 km/h	Tamaulipas (sur) y Veracruz.
Viento	10 a 20 km/h con rachas de 30 a 50 km/h	Chihuahua, Durango, Zacatecas y San Luis Potosí.
Oleaje	2.0 a 3.0 metros de altura	Golfo de Tehuantepec.
Oleaje	1.0 a 2.0 metros de altura	Durante la mañana en costas de Tamaulipas (sur), Veracruz, Tabasco, Campeche, Yucatán y Quintana Roo.
Temperaturas máximas	35 a 40 °C	Michoacán y Guerrero.
Temperaturas máximas	30 a 35 °C	Sinaloa, Nayarit, Jalisco, Colima, Oaxaca (costa) y Chiapas (costa).
Temperaturas mínimas con heladas durante la madrugada del sábado	-10 a -5 °C	Zonas serranas de Chihuahua y Durango.
Temperaturas mínimas con heladas durante la madrugada del sábado	-5 a 0 °C	Zonas serranas de Baja California, Sonora, Coahuila, Nuevo León, San Luis Potosí, Zacatecas, Michoacán, Guanajuato, Querétaro, Hidalgo, Estado de México, Tlaxcala, Puebla, Veracruz y Oaxaca.
Temperaturas mínimas con posibles heladas durante la madrugada del sábado	0 a 5 °C	Zonas serranas de Jalisco, Tamaulipas, Aguascalientes, Ciudad de México, Morelos y Chiapas.
<b>SÁBADO 17 DE ENERO DE 2026</b>		
VARIABLE	RANGO	ENTIDADES
Lluvias puntuales muy fuertes	50 a 75 mm	Puebla (Sierra Norte y Sierra Nororiental) y Veracruz (Totonaca y Nautla).
Lluvias fuertes	25 a 50 mm	Hidalgo (Huasteca y Sierra de Tenango) y Veracruz (Huasteca Baja y Capital).
Intervalos de chubascos	5 a 25 mm	Tamaulipas, San Luis Potosí, Aguascalientes, Zacatecas, Durango, Jalisco, Colima, Michoacán, Guanajuato, Querétaro, Estado de México, Tlaxcala, Ciudad de México, Morelos, Guerrero, Oaxaca, Puebla (Valle Serdán, Angelópolis)







		y Tehuacán-Sierra Negra), Veracruz (Huasteca Alta, Sotavento, Las Montañas, Papaloapan, Los Tuxtlas y Olmeca), Tabasco, Chiapas y Quintana Roo.
<b>Evento de "Norte"</b>	<b>40 a 60 km/h con rachas de 70 a 90 km/h</b>	Durante la noche en Tamaulipas, Veracruz, Istmo y Golfo de Tehuantepec (Oaxaca y Chiapas).
<b>Viento</b>	<b>20 a 30 km/h con rachas de 40 a 60 km/h</b>	Chihuahua, Coahuila y Nuevo León.
<b>Oleaje</b>	<b>3.0 a 4.0 metros de altura</b>	Durante la noche en costas de Tamaulipas y Veracruz, además del Golfo de Tehuantepec.
<b>Temperaturas máximas</b>	<b>35 a 40 °C</b>	Michoacán, Guerrero, Oaxaca (costa) y Chiapas (Istmo).
<b>Temperaturas máximas</b>	<b>30 a 35 °C</b>	Sinaloa (sur), Nayarit, Jalisco, Colima, Morelos, Puebla (suroeste), Campeche y Yucatán.
<b>Temperaturas mínimas con heladas durante la madrugada del domingo</b>	<b>-10 a -5 °C</b>	Zonas serranas de Chihuahua, Coahuila y Durango.
<b>Temperaturas mínimas con heladas durante la madrugada del domingo</b>	<b>-5 a 0 °C</b>	Zonas serranas de Sonora, Nuevo León, San Luis Potosí, Zacatecas, Michoacán, Guanajuato, Querétaro, Hidalgo, Estado de México, Tlaxcala, Puebla, Veracruz y Oaxaca.
<b>Temperaturas mínimas con posibles heladas durante la madrugada del domingo</b>	<b>0 a 5 °C</b>	Zonas serranas de Baja California, Jalisco, Tamaulipas, Aguascalientes, Ciudad de México y Morelos.
<b>DOMINGO 18 DE ENERO DE 2026</b>		
<b>VARIABLE</b>	<b>RANGO</b>	<b>ENTIDADES</b>
<b>Lluvias puntuales intensas</b>	<b>75 a 150 mm</b>	Puebla (Sierra Norte y Sierra Nororiental) y Veracruz (Totonaca y Nautla).





<b>Lluvias puntuales muy fuertes</b>	<b>50 a 75 mm</b>	Veracruz (Huasteca Baja, Capital, Papaloapan, Los Tuxtlas y Olmeca), Oaxaca, Tabasco y Chiapas.
<b>Lluvias puntuales fuertes</b>	<b>25 a 50 mm</b>	Hidalgo (Huasteca y Sierra de Tenango), Puebla (Valle Serdán y Tehuacán-Sierra Negra) y Veracruz (Sotavento y Las Montañas).
<b>Intervalos de chubascos</b>	<b>5 a 25 mm</b>	Tamaulipas, San Luis Potosí, Querétaro, Nayarit, Jalisco, Colima, Michoacán, Guerrero, Estado de México, Campeche y Quintana Roo.
<b>Posible caída de nieve o aguanieve</b>		En las cimas del Pico de Orizaba, Cofre de Perote, Popocatepetl, Iztaccíhuatl y Nevado de Toluca.
<b>Evento de "Norte"</b>	<b>50 a 70 km/h con rachas de 80 a 100 km/h</b>	Istmo y Golfo de Tehuantepec (Oaxaca y Chiapas).
<b>Evento de "Norte"</b>	<b>40 a 50 km/h con rachas de 60 a 80 km/h</b>	Veracruz
<b>Evento de "Norte"</b>	<b>20 a 30 km/h con rachas de 40 a 60 km/h</b>	Tamaulipas, Tabasco, Campeche, Yucatán y Quintana Roo.
<b>Viento</b>	<b>30 a 40 km/h con rachas de 50 a 70 km/h</b>	Puebla.
<b>Viento</b>	<b>10 a 20 km/h con rachas de 30 a 50 km/h</b>	Coahuila, Nuevo León, San Luis Potosí, Guanajuato, Querétaro, Hidalgo, Tlaxcala, Estado de México, Ciudad de México y Morelos.
<b>Oleaje</b>	<b>3.0 a 4.0 metros de altura</b>	Costas de Tamaulipas y Veracruz; además de Golfo de Tehuantepec.
<b>Oleaje</b>	<b>2.0 a 3.0 metros de altura</b>	Durante la noche en costas de Tabasco, Campeche, Yucatán y Quintana Roo (norte).
<b>Temperaturas máximas</b>	<b>35 a 40 °C</b>	Jalisco, Colima, Michoacán, Guerrero, Oaxaca (costa) y Chiapas (costa).
<b>Temperaturas máximas</b>	<b>30 a 35 °C</b>	Sinaloa, Nayarit, Morelos y Puebla (suroeste).

*a*



*M*



Temperaturas mínimas con heladas durante la madrugada del lunes	-10 a -5 °C	Zonas serranas de Chihuahua y Durango.
Temperaturas mínimas con heladas durante la madrugada del lunes	-5 a 0 °C	Zonas serranas de Sonora, Coahuila, Nuevo León, San Luis Potosí, Zacatecas, Aguascalientes, Jalisco, Michoacán, Guanajuato, Querétaro, Hidalgo, Estado de México, Tlaxcala, Puebla, Veracruz y Oaxaca.
Temperaturas mínimas con posibles heladas durante la madrugada del lunes	0 a 5 °C	Zonas serranas de Baja California, Tamaulipas, Ciudad de México y Morelos.
<b>LUNES 19 DE ENERO DE 2026</b>		
<b>VARIABLE</b>	<b>RANGO</b>	<b>ENTIDADES</b>
Lluvias puntuales muy fuertes	50 a 75 mm	Veracruz (Los Tuxtlas y Olmeca).
Lluvias puntuales fuertes	25 a 50 mm	Oaxaca, Tabasco y Chiapas.
Intervalos de chubascos	5 a 25 mm	Tamaulipas, Durango, Nayarit, Jalisco, Campeche y Quintana Roo.
Viento de componente norte	40 a 50 km/h con rachas de 60 a 80 km/h	Istmo y Golfo de Tehuantepec (Oaxaca y Chiapas).
Viento de componente norte	20 a 30 km/h con rachas de 40 a 60 km/h	Disminuyendo por la tarde en costas de Veracruz, Tabasco, Campeche, Yucatán y Quintana Roo (norte).
Viento	30 a 40 km/h con rachas de 50 a 70 km/h	Puebla.
Viento	10 a 20 km/h con rachas de 30 a 50 km/h	Coahuila, Nuevo León y Tamaulipas.
Oleaje	3.0 a 4.0 metros de altura	Disminuyendo por la tarde en el Golfo de Tehuantepec.
Oleaje	2.0 a 3.0 metros de altura	Disminuyendo por la tarde en costas de Veracruz, Tabasco, Campeche, Yucatán y Quintana Roo (norte).
Temperaturas máximas	35 a 40 °C	Jalisco, Colima, Michoacán, Guerrero, Oaxaca (costa) y Chiapas (costa).
Temperaturas máximas	30 a 35 °C	Sinaloa, Nayarit, Morelos y Puebla (suroeste).





<b>Temperaturas mínimas con heladas durante la madrugada del martes</b>	<b>-10 a -5 °C</b>	Zonas serranas de Chihuahua y Durango.
<b>Temperaturas mínimas con heladas durante la madrugada del martes</b>	<b>-5 a 0 °C</b>	Zonas serranas de Sonora, Coahuila, Nuevo León, San Luis Potosí, Zacatecas, Aguascalientes, Jalisco, Michoacán, Guanajuato, Querétaro, Hidalgo, Estado de México, Tlaxcala, Puebla, Veracruz y Oaxaca.
<b>Temperaturas mínimas con posibles heladas durante la madrugada del martes</b>	<b>0 a 5 °C</b>	Zonas serranas de Baja California, Tamaulipas y Ciudad de México.

Las condiciones meteorológicas en el país pueden cambiar significativamente en un periodo corto de tiempo y ante alguna eventualidad se recomienda a las autoridades del Gobierno de México, consultar los pronósticos que emite la Coordinación General del Servicio Meteorológico Nacional de la Comisión Nacional de Agua mediante la página de internet <https://smn.conagua.gob.mx>, así como en la cuenta de X @conagua\_clima.

Por tal motivo, se emite el presente comunicado a efecto de que se activen los protocolos correspondientes para alertar a la población de su Entidad Federativa y salvaguardar su integridad, manteniendo una estrecha comunicación con las dependencias integrantes de su Consejo Estatal de Protección Civil y los Sistemas Municipales de Protección Civil, permaneciendo al pendiente de los alertamientos que continúe emitiendo la Coordinación Nacional de Protección Civil en coordinación con el Servicio Meteorológico Nacional de la Comisión Nacional del Agua.

No omito mencionar las siguientes recomendaciones para la población:

- Extremar precaución por **lluvias puntuales intensas de 75 a 150 mm** en las zonas señaladas.
- Precaución por **viento de 60 a 70 km/h con rachas de 80 a 100 km/h, de 50 a 60 km/h con rachas de 70 a 90 km/h, 50 a 70 km/h con rachas de 80 a 100 km/h y de 40 a 60 km/h con rachas de 70 a 90 km/h**, poniendo especial atención a construcciones de material endeble, así como posibles afectaciones en espectaculares y tendido eléctrico.
- En caso de estar transitando por la calle, **extremar precauciones**, ya que las ráfagas de viento pueden arrastrar o convertir objetos en proyectiles; busque refugio en casas y edificios de construcción sólida.
- **Estar atento a cualquier sonido producido por escombros en movimiento**, tales como árboles derrumbándose o peñascos que chocan uno con otros.





- En caso de peligro inminente, desalojar el área inmediatamente y no tratar de salvar pertenencias.
- Si hay **fuertes lluvias**, crecidas de ríos de respuesta rápida y vientos, **dirigirse inmediatamente a las zonas seguras** definidas por la autoridad (refugios temporales) y en caso de peligro inminente, **desalojar el área inmediatamente** y no tratar de salvar pertenencias.
- **Extremar precauciones** al transitar por brechas y caminos rurales ante baja visibilidad, terreno resbaladizo, **posibles deslaves** de Sierras o avenidas súbitas de agua con material de arrastre.
- **No intentar cruzar cauces de ríos, arroyos, vados y zonas bajas porque puede ser arrastrado por el agua.**
- Si hay riesgo de un deslave o rodamiento de piedras, **desalojar inmediatamente.**
- Revisar existencia de árboles y/o postes inclinados, avisar de inmediato a Protección Civil, en caso de observar cualquier señal de inestabilidad.
- Mantener o activar los **Consejos de Protección Civil** en caso de ser necesario, para agilizar los planes y protocolos de Protección Civil, incluyendo de ser necesario, **evacuaciones** preventivas en zonas de alto riesgo; así como habilitar refugios temporales de manera preventiva.
- Extremar precauciones ante la posibilidad de lluvias en las inmediaciones del **Volcán Popocatepetl**, debido a que se puede generar lahares, ya que se tiene gran acumulación de material (cenizas y rocas) que pueden ser arrastrados.
- **Extremar precauciones a la navegación por oleaje de 3.5 a 4.5 metros de altura**, así como la realización de actividades turísticas, recreativas y comerciales en el Mar y zona de playas.
- Extremar precauciones, **mantenerse informado y acatar las indicaciones que las autoridades Marítimas y portuarias establezcan.**
- Extremar precauciones por **temperaturas de -10 a 5°C con heladas**, en las zonas señaladas.
- **Abrigarse preferentemente usando la técnica de cebolla** (vestirse por capas) que permite que el aire circule libremente alrededor de su cuerpo, manteniéndolo seco y atrapando el calor.
- No utilizar doble media o calcetín ya que esto bloquea la circulación, en su caso utilizar calcetines de lana.
- **En los días extremadamente fríos y/o con vientos fuertes**, limitar la cantidad de tiempo al aire libre, ya que las exposiciones prolongadas al aire frío pueden producir hipotermia y en casos extremos congelación.
- **Al utilizar calefacciones con líquidos inflamables hágalo con precaución**, para evitar accidentes por quemaduras o intoxicaciones, procure contar con una ventilación adecuada.
- **Mantenga una ventilación adecuada** en caso de usar algún calefactor, horno o chimenea para evitar intoxicaciones por monóxido de carbono. No encienda anafres o braseros dentro de lugares cerrados.
- Comer frutas y verduras **ricas en vitaminas A y C**. Las frutas de temporada son las indicadas, además de mantenerse hidratado.
- **Proteger a sus mascotas, ganado y plantas**, ya que estas también son susceptibles al frío.

9



**2026**  
año de  
**Margarita Maza**

11



- En caso de que su vivienda se encuentre en peligro ante las condiciones o efectos de la temporada, **mantener ubicados los refugios temporales** y/o acudir a su unidad de Protección Civil más cercana, ante la presencia de algún agente perturbador.
- **A la población de los estados alertados** mantenerse informada con las autoridades municipales, estatales y federales, asimismo hacer caso únicamente de fuentes oficiales.
- **A la navegación Marítima** atender las indicaciones de las autoridades Marítimas Portuarias.
- **Dar especial atención** a personas enfermas y de la tercera edad, niños e indigentes; permanecer atento a las indicaciones de Protección Civil.
- **Atender las indicaciones** de servicios a la navegación en el espacio aéreo mexicano, para la navegación aérea en los estados mencionados.
- **Consultar los boletines hidrometeorológicos** que emite el Sistema Nacional de Protección Civil.
- Extremar precauciones por **temperaturas máximas de 35 a 40 °C**, en las zonas señaladas.
- **Protegerse de la radiación solar** con bloqueadores solares, asimismo, usar protectores labiales y cremas hidratantes para la piel, para evitar resequedad por la presencia de ambiente cálido y seco.
- **Atender las recomendaciones de la Secretaría de Salud** para prevenir enfermedades ante altas temperaturas (golpe de calor), si presenta náuseas, vómito, Mareos, calentura, confusión, boca seca, ausencia de lágrimas y malestar general, acuda a su centro de salud o servicio médico más cercano.
- **Hidratarse constantemente**, aunque no tenga sed, consuma vida suero-oral, tome abundantes líquidos de preferencia agua, evite las bebidas con cafeína o alcohólicas.
- **No exponerse** por tiempos prolongados ni directamente a los rayos del sol, aun estando nublado utilice bloqueadores solares.
- Utilice ropa fresca de preferencia de colores claros, calzado ligero, use gorras, sombreros y sombrillas.
- A los medios de comunicación, así como a las áreas de comunicación social de los tres órdenes de gobierno, mantener el flujo de información oficial a la población.
- Antes de salir a carretera verificar el funcionamiento electromecánico y limpiaparabrisas.
- **Extremar precauciones al tránsito vehicular como las siguientes:**
  - Conducir más despacio y usar las Marchas para frenar antes que los frenos.
  - Extremar precaución al conducir con pavimento mojado y/o presencia de granizo.
  - Conducir sin sobresaltos y no parar de repente.
  - Llevar el volante con firmeza, los movimientos bruscos pueden hacer perder el control del vehículo.
  - Mantener una distancia de seguridad más amplia.
  - Extremar precaución en zonas montañosas.







- Extremar precaución por fuertes lluvias y ráfagas de viento en puntos expuestos y prestar atención a vehículos de emergencia.
- Evitar, dentro de lo posible, detenerse en zonas de derrumbes y seguir siempre las indicaciones de carretera.
- Extremar precauciones al transitar con baja visibilidad por niebla, neblina o bruma, así mismo, recuerde que por las mañanas las operaciones aéreas suelen demorarse ante la presencia de éstas.

Sin otro particular, aprovecho la ocasión para enviarles un cordial saludo.

**ATENTAMENTE**

**ING. OSCAR ZEPEDA RAMOS**  
**DIRECTOR GENERAL DE PROTECCIÓN CIVIL**

Elaboró  
**Ing. Antonia de los Angeles Arriaga Duran**  
Jefa de Departamento de Análisis y Fenómenos y  
Hidrometeorológicos.

Revisó  
**Mtra. Nadia Leticia Tadeo Benítez**  
Directora del CENACOM

C.c.p. Lic. Laura Velázquez Alzúa, Coordinadora Nacional de Protección Civil. - Para su conocimiento.  
Mtra. Nadia Leticia Tadeo Benítez, Directora del CENACOM de la DGPC/CNPC. - Para su conocimiento.

Anexos: Sin anexos  
LVA/OZR/nltb/aaad



**2026**  
año de  
**Margarita**  
**Maza**

